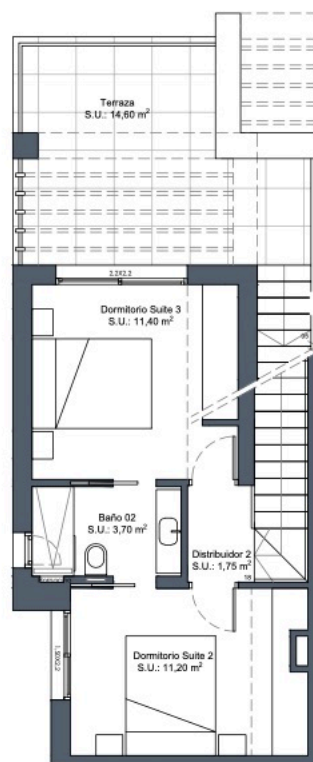


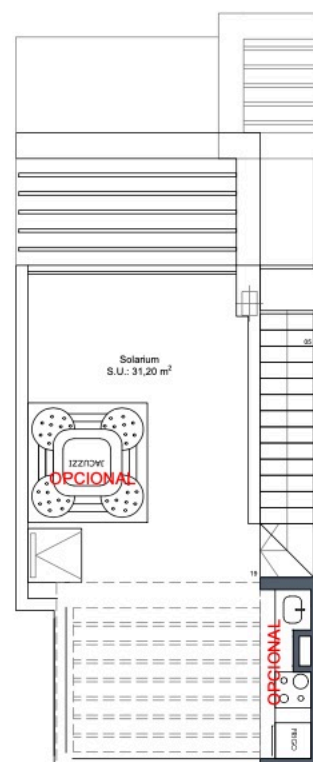
Implantación en parcela



Planta baja



Planta primera



Planta solarium

**Viviendas 19, 21,  
23, 25, 27 y 29**  
Superficie (m<sup>2</sup>)

Parcela ..... 168,36  
Vivienda ..... 93,30\*  
Terraza P1 ..... 14,60  
Solarium ..... 31,20

**Total 139,10**

**Sup. construida\***  
3 dormitorios  
2 baños

