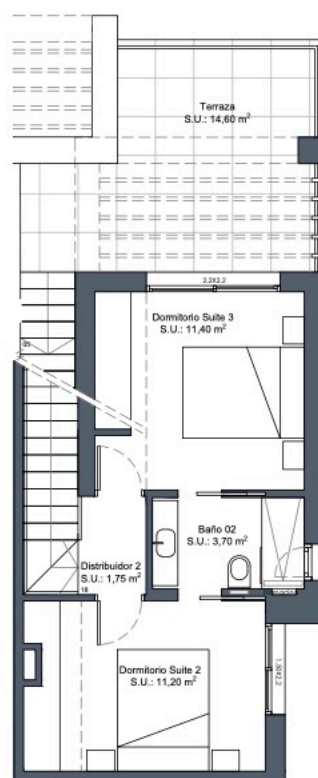


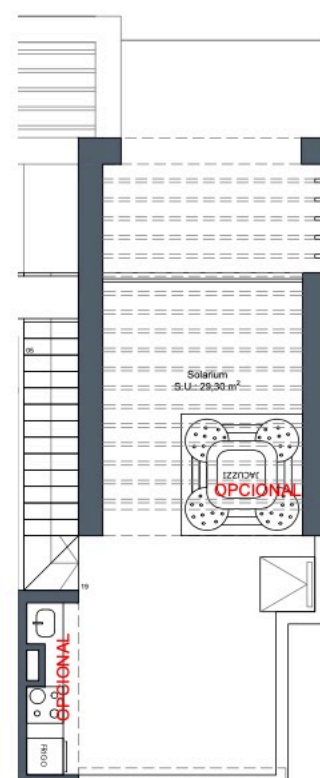
Implantación en parcela



Planta baja



Planta primera



Planta solarium

**Viviendas 18, 20,
22, 24, 26 y 28**
Superficie (m²)

Parcela 168,36
 Vivienda 93,30*
 Terraza P1 14,60
 Solarium 29,30

Total 137,20

Sup. construida*
 3 dormitorios
 2 baños

